

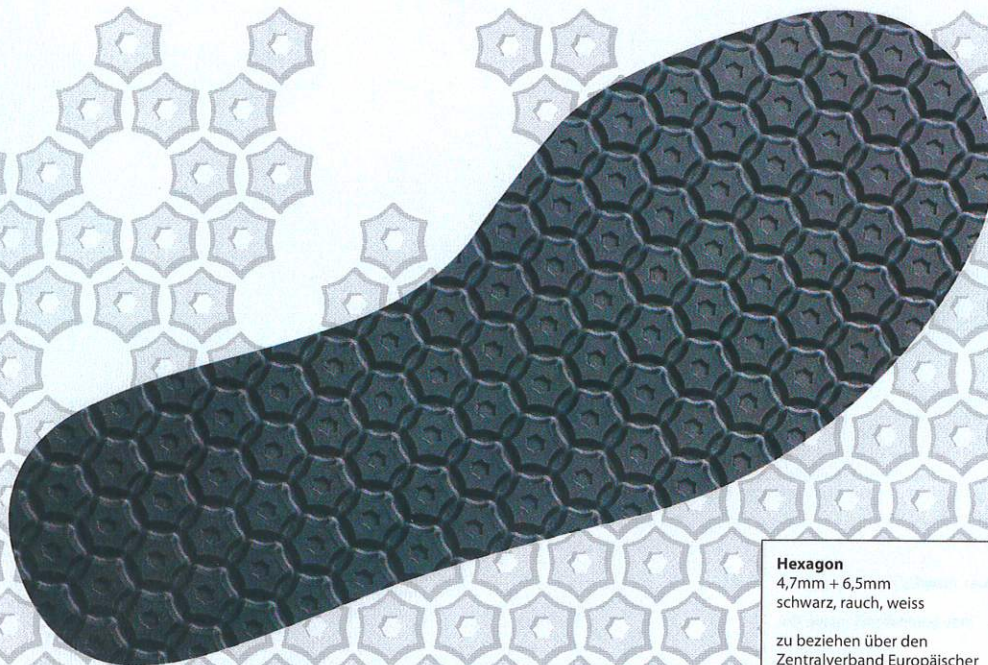
# RUTSCHHEMMUNG

Für uns kein Fremdwort, sondern Tatsache:



TÜV Rheinland  
Product Safety GmbH  
Unternehmensgruppe TÜV Rheinland/Berlin-Brandenburg  
Am Grauen Stein 51105 Köln  
Prüfbericht-Nr.: 21144520 001  
Test Report No.  
Auftraggeber: Schomburg & Graf GmbH & Co. KG

Parameter	Geprüft gemäß	Einheit	Anforderungen EN ISO 20345:2007, 20346:2007 20347:2007	Prüfergebnis	Bemerkung P F N/A N/T
Rutschhemmung Gleitreibungskoeffizient - Keramikfliese/ Reinigungsmittel	DIN EN ISO 13287	Ferse Laufsohle	>A 0,28 >B 0,32 Symbol SRA	Größe 42 <b>A 0,58</b> <b>B 0,61</b> <b>C 0,25</b> <b>D 0,32</b>	P Symbol SRC
		Ferse Laufsohle	>C 0,13 >D 0,18 Symbol SRB		
- Stahlboden/Glycerin		Ferse Laufsohle	>A 0,28 >B 0,32 >C 0,13 >D 0,18 Symbol SRC		
- Keramikfliese/ Reinigungsmittel und Stahlboden/Glycerin		Ferse Laufsohle Ferse Laufsohle			



**Hexagon**  
4,7mm + 6,5mm  
schwarz, rauch, weiss



zu beziehen über den  
Zentralverband Europäischer  
Lederhändler eG, Bochum



## SCHOMBURG & GRAF

Gummi- und Kunststoffwarenfabrik GmbH & Co.KG · Höfen 58 · D-42277 Wuppertal  
Telefon: +49 (02 02) 2 66 52-0 · Telefax: +49 (02 02) 64 26 77 · E-Mail: vertrieb2@schomburg-graf.com